

Accora

FloorBed-Sortiment



Warum ein Accora FloorBed wählen

Die Betthöhe trägt wesentlich zu sturzbedingten Verletzungen bei. ^{2,3}Nach den Gesetzen der Physik führen Stürze aus größerer Höhe zu einer erhöhten Aufprallgeschwindigkeit und damit zu einem erhöhten Risiko und einer höheren Verletzungsschwere. ³

Accora FloorBeds wurden entwickelt, um dieses Risiko zu mindern – durch die Ermäßigung des Abstands zwischen der Matratzenbasis und dem Boden wird die Gefahr von sturzbedingten Verletzungen im Vergleich zu Standard-Pflegebetten ermäßigt.

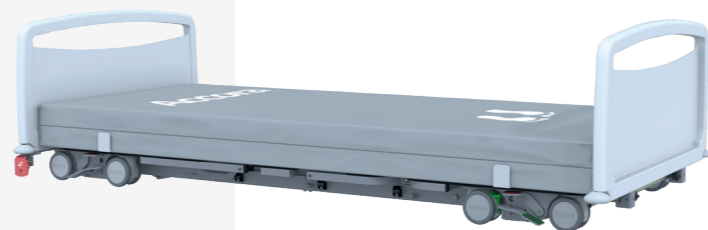


FloorBed-Technologie: Die bewährte Lösung für das Sturzmanagement

Die klinische Bewertung der FloorBed-Technologie von Accora ergab eine 77-prozentige Reduzierung der Bettstürze und die Beseitigung der damit verbundenen Verletzungen.

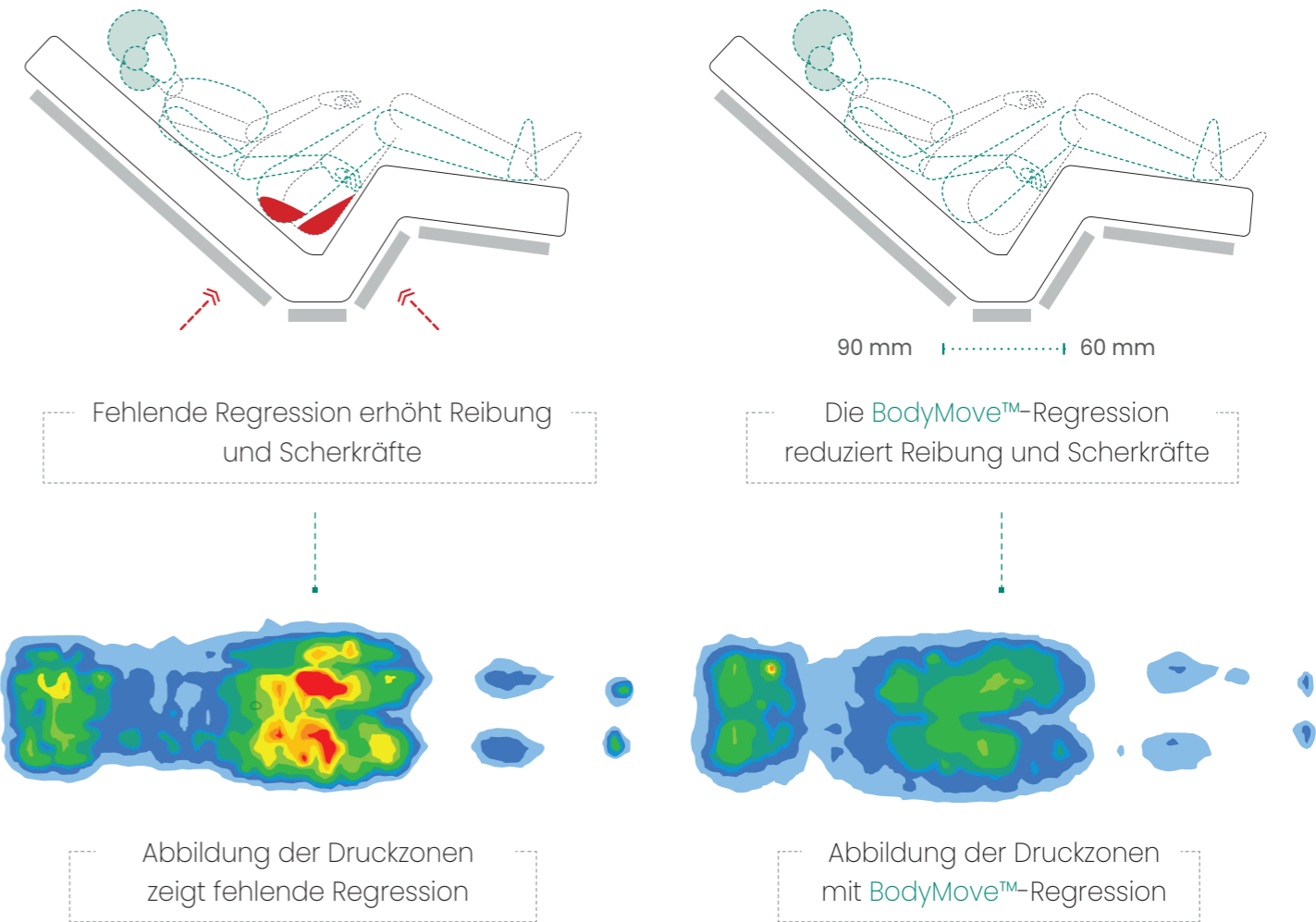
FloorBed-Fallstudie in einer Langzeitpflegeeinrichtung¹

- 55% Ermäßigung der Gesamtzahl an Stürzen
- 77% Ermäßigung der Anzahl der Bettstürze
- 100% Ermäßigung der Anzahl der Bettstürze und der damit verbundenen Verletzungen



Die BodyMove-Technologie unterstützt die Dekubitus-Prophylaxe

Beim Wechsel von der Rückenlage in die Sitzposition im Bett verlängert sich der Körper naturgemäß. Die Accora BodyMove-Technologie unterstützt diese Positionsänderung und trägt nicht nur zu einer verbesserten Druckverteilung und Wundheilung bei, um dem Dekubitus vorzubeugen, sondern bietet auch erhöhten Komfort.



In Bewertungen zeigte die BodyMove-Funktion eine Druckreduzierung an der Sakralschnittstelle um **23 %** im Vergleich zu einem Standardpflegebett ohne Autoregression



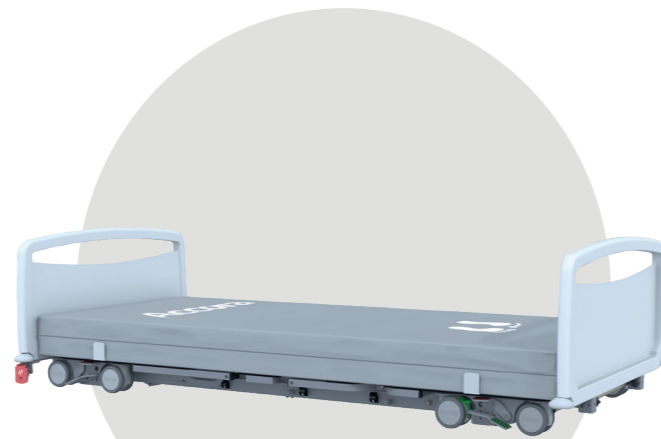
Proxima[®]
Das Niederflur-Akutupflegebett

Proxima®

Funktionen

Niederflur-Funktion

Lässt sich auf 115 mm absenken, um das Risiko von Stürzen und damit verbundene Verletzungen zu ermäßigen.



Pflege- und Komfortpositionen

Vorprogrammierte Pflegepositionen für zusätzlichen Patientenkomfort.



CPR-Funktion (CPR – cardiopulmonary resuscitation = kardiopulmonale Reanimation)

Schnelle Patientenlagerung für eine CPR.

Vertikales Anheben auf volle Pflegehöhe

Das Proxima-Bett lässt sich auf eine volle Pflegehöhe von 815 mm anheben, wodurch der Rücken der Pflegekräfte entlastet wird. Durch den vertikalen Hebemechanismus wird der Platzbedarf des Bettes beim Aufrichten nicht erhöht.

BodyMove™-Technologie

Die Auto-Regressionsfunktion sorgt für eine verbesserte Druckverteilung, wodurch die Scherkräfte effektiv reduziert und die Rumpfkompensation minimiert werden.

Hilft bei der Bekämpfung Gesundheitssystemassoziierter Infektionen

Kopf- und Fußteile verfügen über glatte, leicht zu reinigende, flüssigkeitsabweisende Oberflächen.

Technische Daten

Gesamtabmessungen	1.060 mm Breite x 2.160 mm Länge
Matratzen-Standardgröße	900 mm Breite x 2.000 mm Länge
Matratzengröße mit Längenauszug	900 mm Breite x 2.200 mm Länge
Höhe der Matratzenplattform	115 mm bis 815 mm
UniSafe-Bremssystem	2 Bremssätze, jeder sichert 4 Rollen
Rollendurchmesser	100 mm
Maximale Bettgalgenbelastung	75 kg
Auto-Regressionsfunktion der BodyMove-Technologie	Ja
Max. Winkel der Rückenlehne	70 Grad
Max. Winkel der Beinstütze	36 Grad
Trendelenburg-Funktion	Minimum 12 Grad
Schutz gegen Eindringen von Flüssigkeiten	IPX6
Sichere Arbeitslast	275 kg
Max. Patientengewicht	210 kg
Bettgewicht	136 kg
Artikelnummer	NSB-0-FL7-000
Garantie	Rahmen: 10 Jahre Elektrik/Zubehör: 2 Jahre

Die integrierte Kabelführung unterstützt die Infektionskontrolle und -prävention.

Kompakte Fernbedienung für Pflegekräfte mit intuitiver Benutzeroberfläche

Ermöglicht den Pflegekräften die Kontrolle über wesentliche Funktionen.

Fernbedienung für Patienten

Sie bietet Patienten mit eingeschränkter Mobilität mehr Sicherheit.

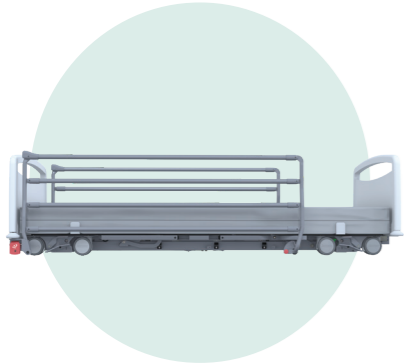
Längenauszug

Integrierte Verstellmöglichkeit zur Erweiterung der Bettlänge bis zu 200 mm.

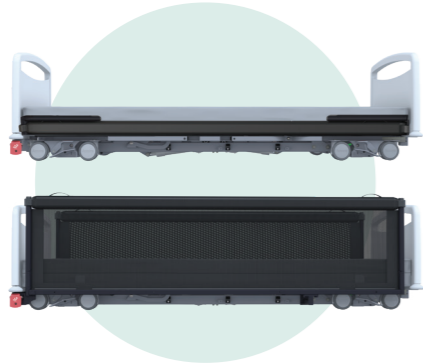
Das Proxima-Bett bietet eine Reihe an optionalem Zubehör – siehe Seite 9

Proxima®

Zubehör



Klappbares Seitengitter
Wegklappbares Metallgitter



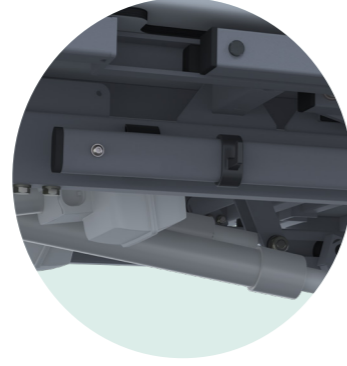
ProTect 200 cm Seitengitter
Klappbare Seitengitter aus Netz Stoff



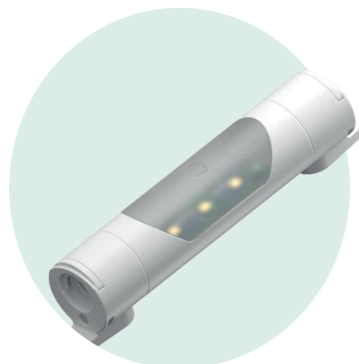
Bettgalgen
Zur Erleichterung von Transfers und Umlagerungen bei Personen mit eingeschränkter Mobilität



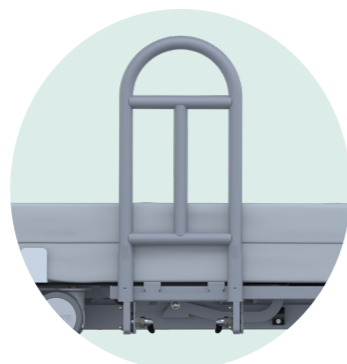
Infusionsständer
Platzsparender, am Bett montierter Infusionsständer



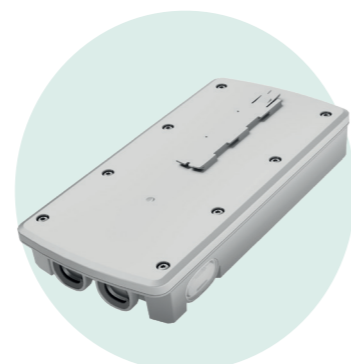
Urinbeutelhalter
Praktische Platzierung für Patienten, die einen Katheter benötigen



Unterbettlicht
Funktionale Beleuchtung für den Komfort des medizinischen Nachtschicht



Bettgriff
Zur Unterstützung von Bettmobilität und Transfers



Batterie-Backup
Stellt sicher, dass das Bett auch bei einem Stromausfall betriebsbereit bleibt.





EMPRESA

Tolles Design für medizinischen Erfolg

EMPRESA

Funktionen

Flur Ebene Funktionalität

Das Empresa-Bett kann auf 100 mm herabgesenkt werden, um Patienten vor Stürzen zu schützen.



Es kann bis hin zur vollen Pflegehöhe angehoben werden

Das Empresa-Bett kann bis hin zur vollen Pflegehöhe von 800 mm angehoben werden, um die Rücken der Pflegekräfte zu schonen.



Pflege- und Komfortpositionen

Auf Knopfdruck zugängliche vorprogrammierte Pflege- und Komfortpositionen, die die Dekubitus-Prophylaxe unterstützen.

Vorprogrammierte Pflegebetteneinstellungen zur Unterstützung der Dekubitus-Prophylaxe

- Rückenlehne mit BodyMove™
- Beinstütze mit BodyMove™
- Trendelenburg-Position 15 Grad
- Anti-Trendelenburg-Position 15 Grad

Verlängerung

Eingebaute Einstellung zur Verlängerung des Bettes um bis zu 200 mm.

Design-Optionen

Verschiedene Ausführungen zur Anpassung an jedes Dekor.



Das Empresa-Bett bietet eine Reihe an optionalem Zubehör – siehe Seite 15

Technische Daten

Gesamtmaße (Bogen-Kopfteil)	1.015 mm Breite x 2.090 mm Länge
Standardmaße der Matratze Matratzenmaße mit Liegeflächenverbreiterung Matratzenmaße mit Verlängerung	900 mm Breite x 2.000 mm Länge 1.050 mm Breite x 2.000 mm Länge 2.200 mm Länge
Höhe der Matratzenbasis	100 mm bis 800 mm
UniSafe Bremssystem	2 Bremspaare zur Sicherung von jeweils 4 Rollen
8 Rollen	4 arretierbare Rollen; 4 Rollen zur Erleichterung der Manövrierfähigkeit
Durchmesser der Rollen	63 mm
Maximalgewicht für den Bettgalgen	75 kg
Autoregression	BodyMove-Technologie
Max. Winkel der Rückenlehne	70 Grad
Max. Winkel der Beinstütze	36 Grad
Trendelenburg-Position	12 Grad
Gehäuseschutz / IP-Schutzklasse	IPX6
Sichere Arbeitslast	275 kg
Max. Patientengewicht	240 kg
Garantie	Bettgestell: 10 Jahre Elektronik/Teile: 3 Jahre

EMPRESA

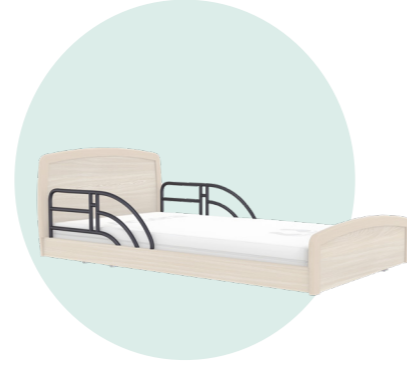
Haltegriff Lang



Klappbare
Seitenleisten



Haltegriff



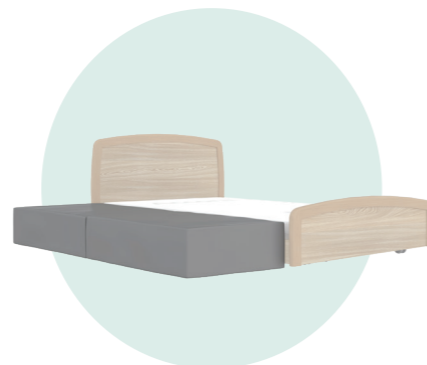
Zubehör



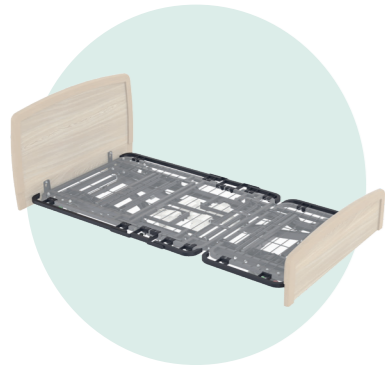
ProTect 200 cm
Seitengitter



Bettgalgen



Hohe
Sicherheitsmatte



Liegeflächenverbreiterung
auf 1050 mm





FloorBed²

Flexible Bettsturzintervention

FloorBed[®]2

Funktionen

Flur Ebene Funktionalität

Durch die Absenkung auf nur 71 mm trägt das FloorBed 2 dazu bei, Stürze und damit einhergehende Verletzungen zu vermeiden.



Eine sichere Arbeitshöhe

Eine Pflegehöhe von 800 mm bietet in Kombination mit den niedrigen Kopf- und Fußteilen eine sicherere Arbeitshöhe für Pflegekräfte und einen einfacheren Zugang für Pflegemaßnahmen und Umlagerungen.



Vorprogrammierte Pflegebettfunktionen:

Rückenlehne mit BodyMove, Anwinkeln der Bein-Liegefläche im Kniebereich, Anti-Trendelenburg-Position, Trendelenburg-Position.

Kompatibel mit den meisten Matratzensystemen

Die Standardhöhe der Matratzenbasis misst 2.000 x 900 mm und ist somit kompatibel mit einer großen Auswahl an Matratzengrößen.

Kompaktes Motorensystem

Die kompakten Motoren und Kabel sind in den Bettrahmen eingebaut, um eine leichte Handhabung zu ermöglichen.



Das FloorBed 2 bietet eine Reihe an optionalem Zubehör – siehe Seite 21

Technische Daten

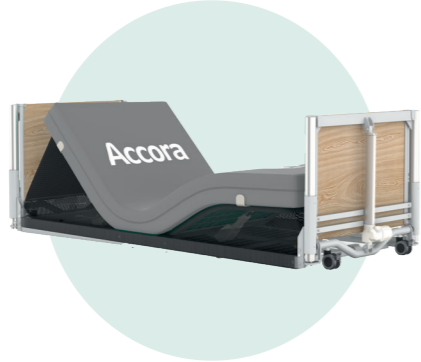
Gesamtmaße	935 x 2.285 mm
Matratzenmaße	900 x 2.000 mm
Sichere Arbeitslast	185 kg
Patientengewicht	150 kg
Hebebereich	71 – 800 mm (ohne Matratze)
Pflegebettfunktionen	Rückenlehne mit Autoregression, Anwinkeln der Bein-Liegefläche im Kniebereich, Anti-Trendelenburg-Position, Trendelenburg-Position
Minimale Körpergröße des Patienten	1.460 mm
Artikelnummer	NSB-0-FL2-200
Garantie Bettgestell:	2 Jahre Elektronik/Teile: 2 Jahre

FloorBed²

Zubehör



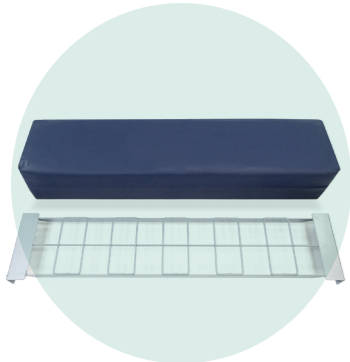
Hohe Sicherheitsmatte



Sicherheitshülle



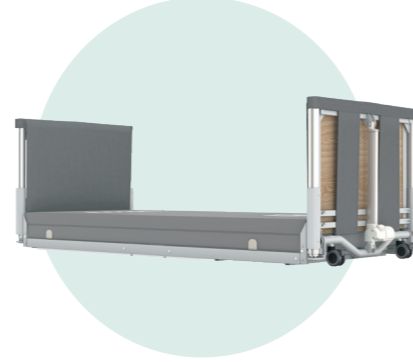
Integrierte gepolsterte Seitengitter



Bettverlängerung



Haltegriff



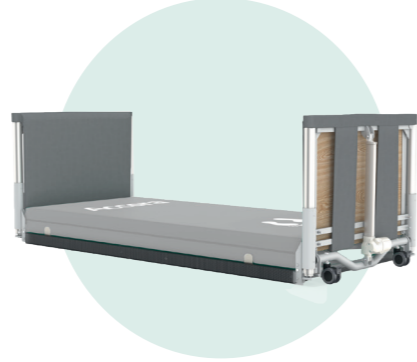
Stoßfänger für Kopf- und Fußteil



Bettgalgen



Matratzeinlage



Junior-Kit



Accora

E: rick.vaneijken@accora.care

W: accora.care

Alle Informationen sind zum Zeitpunkt der Drucklegung korrekt und können sich ändern.

1. Roof, K. (2022). Assessing the incidence of bed falls and harms following the introduction of a 'floor bed' in a high-risk, long-term care facility: a prospective cross-over evaluation (Incidence des chutes du lit et des blessures qui leur sont associées à la suite de l'introduction d'un « lit à hauteur du sol » dans un établissement de soins de longue durée accueillant des personnes présentant un risque élevé : évaluation croisée prospective), [https://uploads-ssl.webflow.com/621c376689014f3080f9a3bb/6477142a9dcf824017blebe8_Empresa%20Masonic%20Villages%20White%20Paper%20\(1\).pdf](https://uploads-ssl.webflow.com/621c376689014f3080f9a3bb/6477142a9dcf824017blebe8_Empresa%20Masonic%20Villages%20White%20Paper%20(1).pdf) (consulté le 31 mai 2023).

2. Bowers, B., Lloyd, J., Lee, W., Powell-Cope, G. and Baptiste, A. (2008) Biomechanical evaluation of injury severity associated with patient falls from bed. (Évaluation biomécanique de la sévérité des blessures associées aux chutes du lit des patients) Rehabil Nurs. 33 (6), 253-9. Disponible auprès de : doi: 10.1002/j.2048-7940.2008.tb00237.x.

3. Zaphir, J. (2014). Lowest heights of floor level beds: fall velocity and impact force analysis and resulting injuries. (Lits à hauteur de sol les plus bas : analyse de la vitesse de chute et de la force de l'impact entraînant des blessures) Extrait de https://vital.net.au/sites/default/files/zaphir_study_2014_-_bed_height_impact.pdf (consulté le 5 mai 2021).